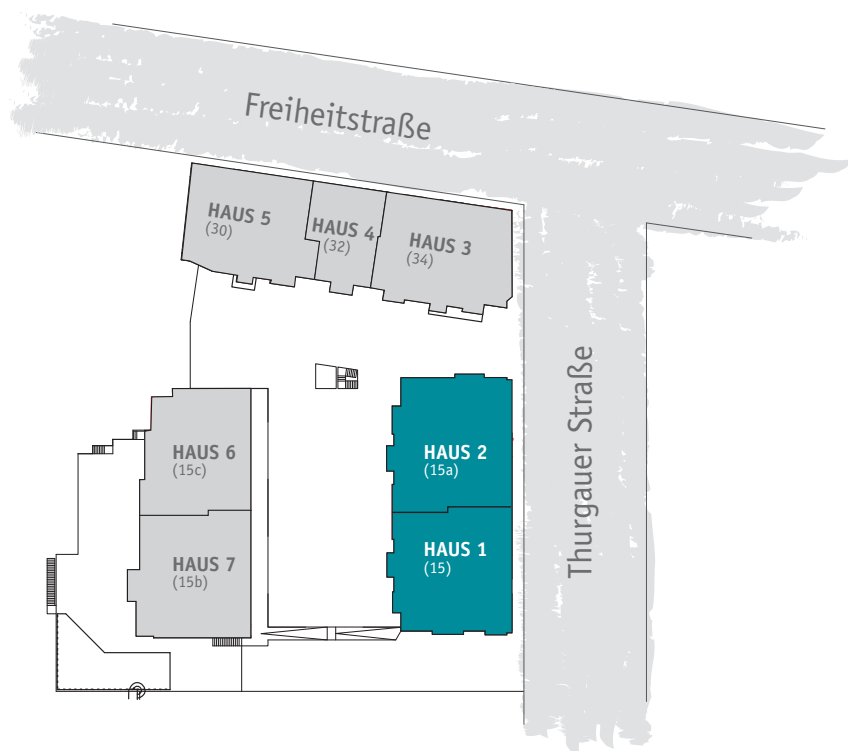




# KUNSTHALLENAREAL

Haus 1 (Thurgauer Straße 15) | Haus 2 (Thurgauer Straße 15a)

## Attraktives Wohnen in begehrter Lage



# Liebe Mitglieder und Interessenten,

seit über 100 Jahren sorgen wir für attraktiven und bezahlbaren Wohnraum für unsere Mitglieder.

Im Frühjahr 2018 haben wir mit den Bauarbeiten unserer neuen Wohnanlage, auf dem zentral gelegenen Grundstück der ehemaligen Kunsthalle in Singen, begonnen. Hier entsteht derzeit das wohl ehrgeizigste Neubauprojekt der BGO: 84 moderne, innerstädtische Mietwohnungen, verteilt auf 7 Wohnhäuser, welche Lebensqualität für alle Generationen bieten.

Eine Mischung aus unterschiedlichen Grundrissen und Wohnungsvarianten ermöglicht optimale Räumlichkeiten für alle Ansprüche und jede Lebenssituation. Die Wohnungen werden von ihrem

Charakter und ihrer Ausstattung eher einer Eigentumsmaßnahme ähneln, aber trotzdem ausschließlich als Mietwohnungen für die Mitglieder der BGO gebaut.

Die zentrale Lage sichert eine günstige Nahversorgung und bietet durch gute infrastrukturelle Planung sowohl in medizinischer als auch allgemeiner Hinsicht ein abgerundetes Bild eines guten Lebensraumes.

**In diesem Flyer finden Sie alle Informationen über unser neuestes Projekt. Wenn Sie Fragen haben, dann sprechen Sie uns für weitere Informationen an.**

## 1. OBERGESCHOSS HAUS 1

### HAUS 1: 1. OG

**Wohnung 1.1**  
2,5 Zimmer | 43,85 m<sup>2</sup>



**Wohnung 1.2**  
1,5 Zimmer | 37,80 m<sup>2</sup>



**Wohnung 1.3**  
2,5 Zimmer | 50,75 m<sup>2</sup>



## 1. OBERGESCHOSS HAUS 2

### HAUS 2: 1. OG

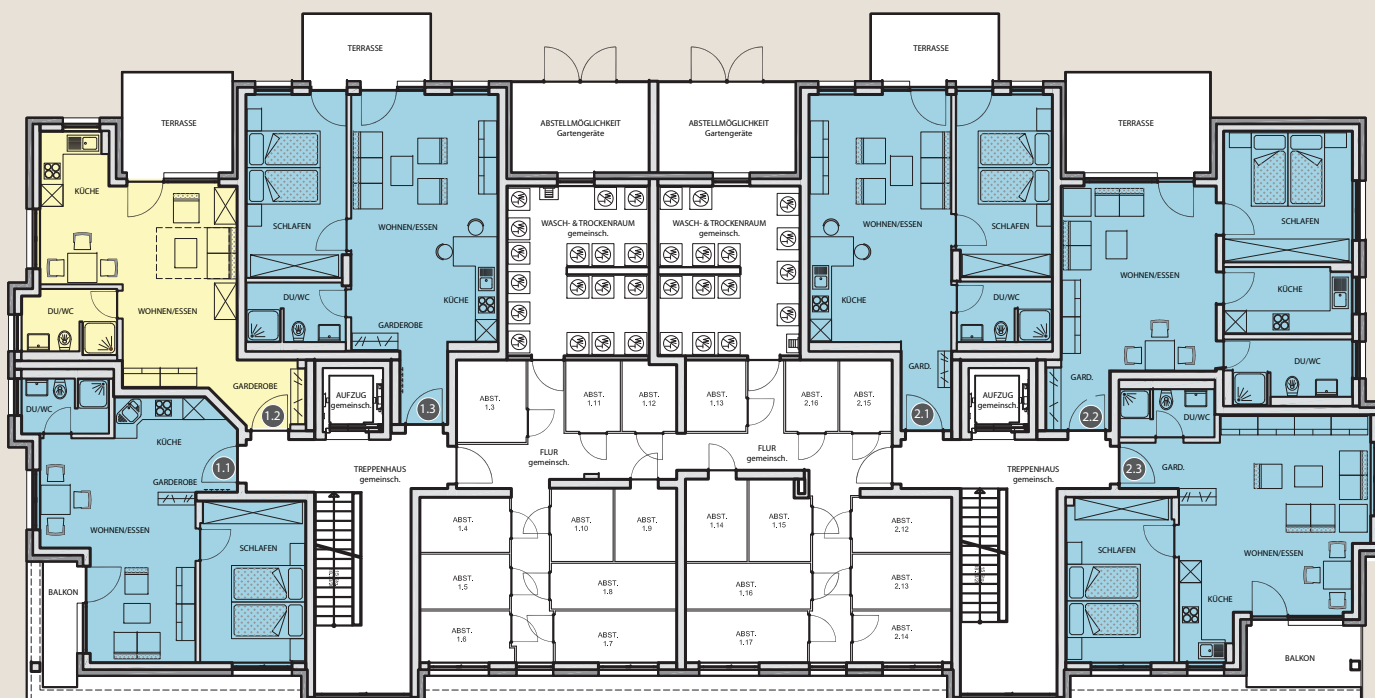
**Wohnung 2.1**  
2,5 Zimmer | 49,26 m<sup>2</sup>



**Wohnung 2.2**  
2,5 Zimmer | 53,40 m<sup>2</sup>



**Wohnung 2.3**  
2,5 Zimmer | 48,87 m<sup>2</sup>





## Im gesamten KUNSTHALLENAREAL gibt es folgende Wohnungstypen:

- 4 x 1,5 Zimmerwohnungen mit ca. 38 m<sup>2</sup>
- 28 x 2,5 Zimmerwohnungen mit ca. 44-53 m<sup>2</sup>
- 34 x 3,5 Zimmerwohnungen mit ca. 58-83 m<sup>2</sup>

- 15 x 4,5 Zimmerwohnungen mit ca. 87-110 m<sup>2</sup>
- 3 x 5,5 Zimmerwohnungen mit ca. 110-150 m<sup>2</sup>

### 2. & 3. OBERGESCHOSS HAUS 1

#### HAUS 1: 2. OG

**Wohnung 1.4**  
2,5 Zimmer | 45,05 m<sup>2</sup>



**Wohnung 1.5**  
1,5 Zimmer | 37,80 m<sup>2</sup>



**Wohnung 1.6**  
2,5 Zimmer | 50,75 m<sup>2</sup>



**Wohnung 1.7**  
3,5 Zimmer | 70,63 m<sup>2</sup>



#### HAUS 1: 3. OG

**Wohnung 1.8**  
2,5 Zimmer | 45,05 m<sup>2</sup>



**Wohnung 1.9**  
1,5 Zimmer | 37,80 m<sup>2</sup>



**Wohnung 1.10**  
2,5 Zimmer | 50,75 m<sup>2</sup>



**Wohnung 1.11**  
3,5 Zimmer | 70,63 m<sup>2</sup>



### 2. & 3. OBERGESCHOSS HAUS 2

#### HAUS 2: 2. OG

**Wohnung 2.4**  
3,5 Zimmer | 70,80 m<sup>2</sup>



**Wohnung 2.5**  
2,5 Zimmer | 49,26 m<sup>2</sup>



**Wohnung 2.6**  
2,5 Zimmer | 53,40 m<sup>2</sup>



**Wohnung 2.7**  
2,5 Zimmer | 49,24 m<sup>2</sup>



#### HAUS 2: 3. OG

**Wohnung 2.8**  
3,5 Zimmer | 70,80 m<sup>2</sup>



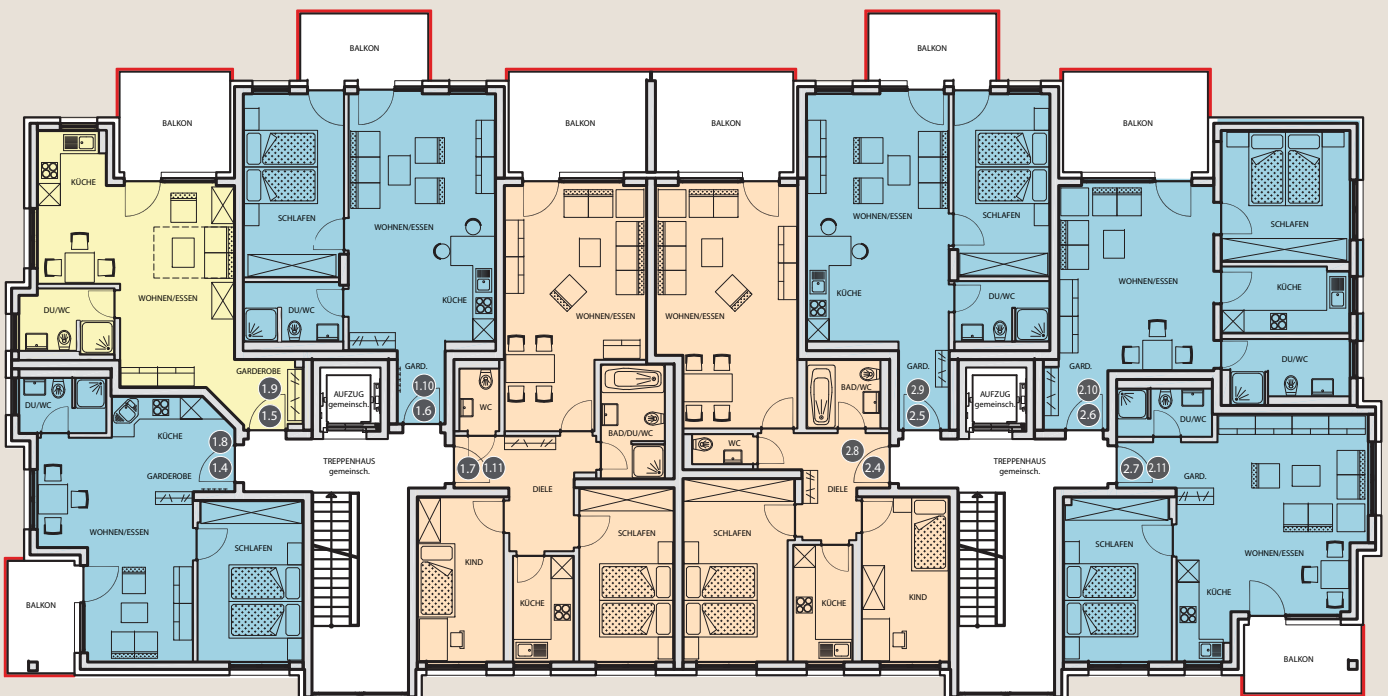
**Wohnung 2.9**  
2,5 Zimmer | 49,26 m<sup>2</sup>



**Wohnung 2.10**  
2,5 Zimmer | 53,40 m<sup>2</sup>



**Wohnung 2.11**  
2,5 Zimmer | 49,24 m<sup>2</sup>



← Haus 1: Thurgauer Str. 15

→ Haus 2: Thurgauer Str. 15a



**Voraussichtliche Fertigstellung:**  
Haus 1+2: Juli 2020



**Sie haben Fragen?**  
Gerne dürfen Sie uns unter folgender Telefonnummer kontaktieren:  
**Tel 07731/8774-0**

#### 4. OBERGESCHOSS HAUS 1

#### 4. OBERGESCHOSS HAUS 2

##### HAUS 1: 4. OG

**Wohnung 1.12**  
2,5 Zimmer | 45,05 m<sup>2</sup>



**Wohnung 1.13**  
1,5 Zimmer | 37,80 m<sup>2</sup>



**Wohnung 1.14**  
2,5 Zimmer | 50,75 m<sup>2</sup>



**Wohnung 1.15**  
3,5 Zimmer | 70,63 m<sup>2</sup>



##### HAUS 2: 4. OG

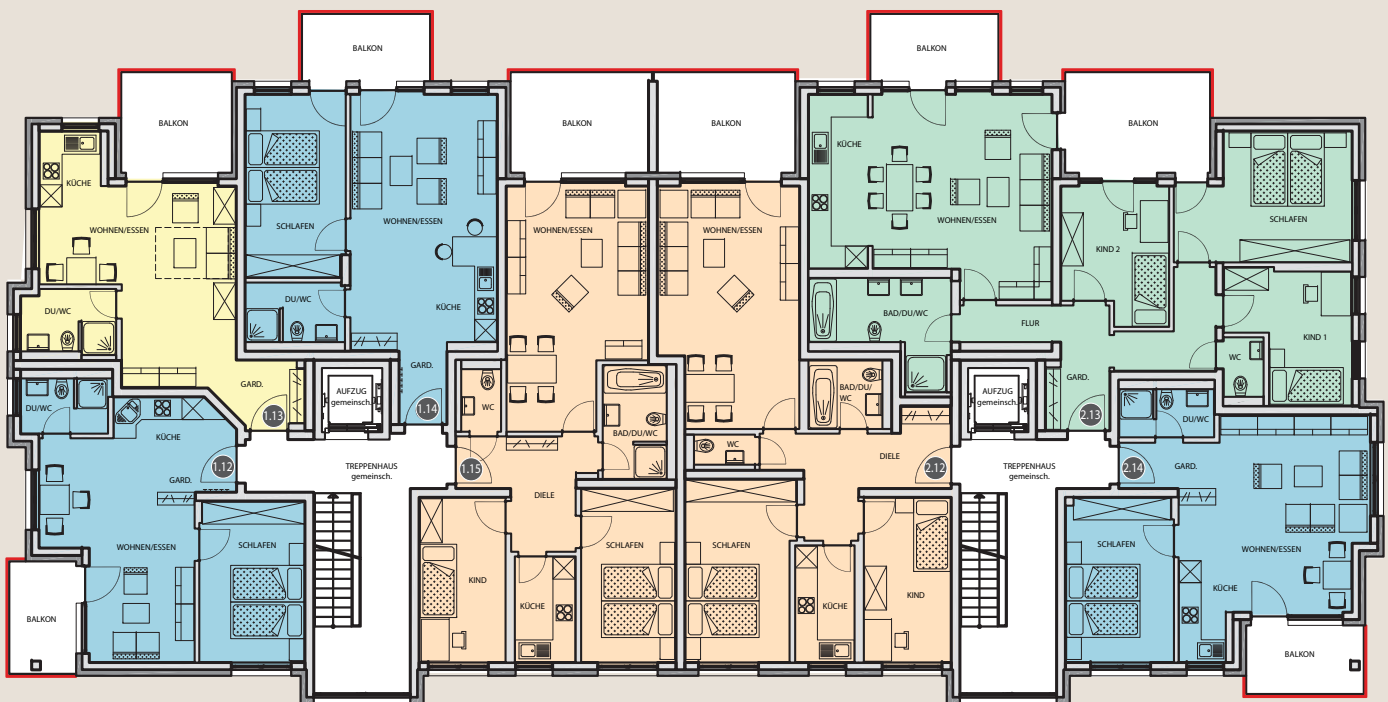
**Wohnung 2.12**  
3,5 Zimmer | 70,80 m<sup>2</sup>



**Wohnung 2.13**  
4,5 Zimmer | 100,30 m<sup>2</sup>



**Wohnung 2.14**  
2,5 Zimmer | 53,40 m<sup>2</sup>



← Haus 1: Thurgauer Str. 15

← Haus 2: Thurgauer Str. 15a

# Zeitgemäßes Wohnen in attraktiver Umgebung

Das Neubauprojekt Kunsthallenareal vereint eine Vielzahl von Vorzügen, von denen Singles, Familien und Senioren gleichermaßen profitieren. Individuelle Grundrisse, lichtdurchflutete Wohnräume und die zentrale Lage sorgen für maximalen Wohnkomfort.

Geplant sind Einheiten von der 1,5-Zimmer-Wohnung mit rund 38m<sup>2</sup> bis hin zur Penthousewohnung mit 150m<sup>2</sup>. Die 7 Gebäude, verteilt auf über 6.000 m<sup>2</sup> Fläche, überzeugen durch ein modernes Konzept. Zu der Anlage gehört eine Tiefgarage mit 86 Stellplätzen, welche dem Parkdruck in der Innenstadt entgegenwirkt und das Quartier zusätzlich aufwertet.

Alle Wohnungen haben den gleichen Ausstattungsstandard. So haben alle Wohnungen Fußbodenheizung, großzügige Verglasung, moderne Bäder und verfügen über Balkone oder Terrassen. Jedes Gebäude ist mit einem Aufzug ausgestattet.

Auch der Außenbereich wird dank Grünflächen und einem Spielplatz bestens aufgewertet, sodass sich die künftigen Mieter rundum wohlfühlen werden.

Die Nutzungsgebühr für die ca. 38-150m<sup>2</sup> große Wohnungen werden im Schnitt bei rund 9,85€/m<sup>2</sup> Wohnfläche, zzgl. Nebenkosten liegen.



## Und so könnten Sie wohnen

- Moderne, durchlichtete und barrierefreie Grundrisse
- Hochwertige Ausstattung
- Aufzug
- Großzügige Terrassen und Balkone
- Eigene Kellerräume und Fahrradräume
- PKW-Stellplatz in der Tiefgarage

### DACHGESCHOSS HAUS 1

#### HAUS 1: DG

**Wohnung 1.16**  
3,5 Zimmer | 74,21 m<sup>2</sup>



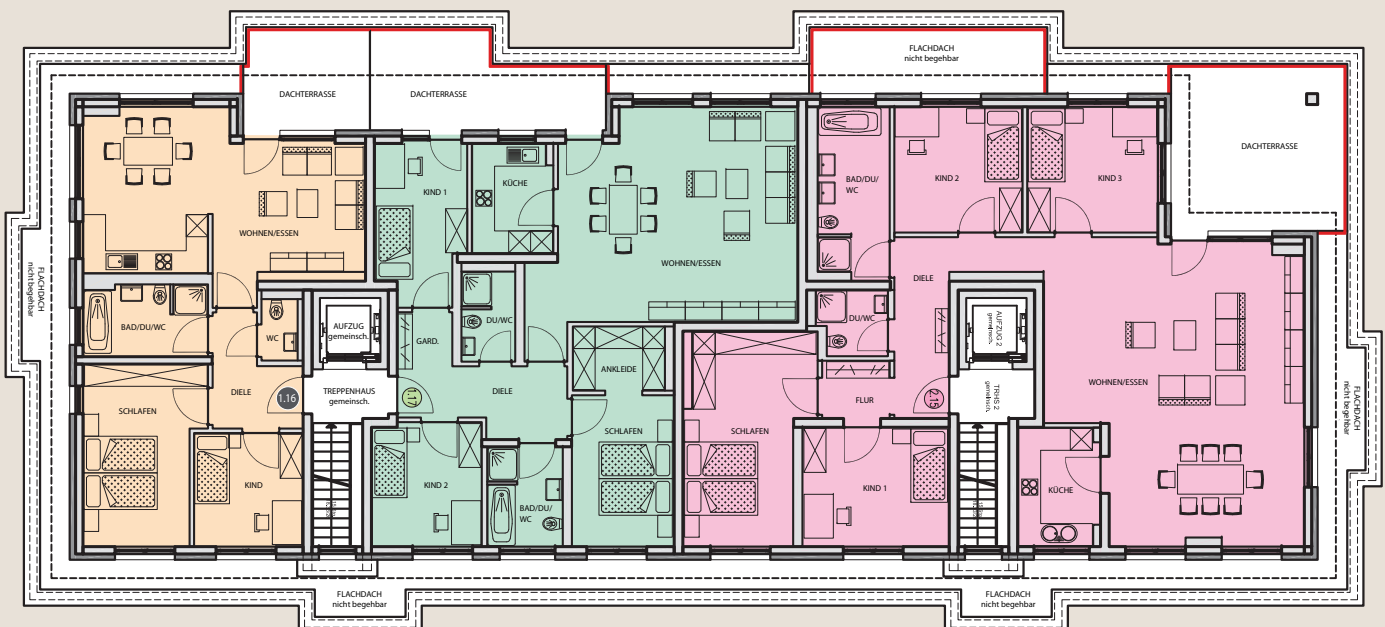
**Wohnung 1.17**  
4,5 Zimmer | 107,20 m<sup>2</sup>



### DACHGESCHOSS HAUS 2

#### HAUS 2: DG

**Wohnung 2.15**  
5,5 Zimmer | 149,65 m<sup>2</sup>





## Die BGO – Baugenossenschaft Oberzellerhau eG

Die Baugenossenschaft Oberzellerhau eG, kurz BGO, mit Sitz in Singen wurde am 18. September 1910 gegründet.

Mit ihren Geschäftsfeldern Verwaltung, Vermietung und Vertrieb ist die BGO in allen Kernbereichen der Immobilienwirtschaft zuhause und ein verlässlicher Partner in allen Fragen rund um das Thema Wohnen.

Aktuell werden über 1.500 eigene Wohnungen, hauptsächlich im Stadtgebiet Singen aber auch in den Umlandgemeinden betreut und bewirtschaftet. Die rund 2.500 Mitglieder der BGO genießen die Vorteile des genossenschaftlichen Wohnens. Ein sicheres, gutes und harmonisches Nachbarschaftsgefühl. Unser Slogan „Leben ist Wohnen bei der BGO“ ist typisch Genossenschaft. Wir verfolgen ein solides und wirtschaftliches Konzept, welches die Interessen unserer Mitglieder in den Mittelpunkt stellt.



### Baugenossenschaft Oberzellerhau eG

Oberzellerhau 2 | 78224 Singen | Telefon 077 31 / 87 74 - 0 | E-Mail: [info@bgo-singen.de](mailto:info@bgo-singen.de) | Internet: [www.bgo-singen.de](http://www.bgo-singen.de)

## KUNSTHALLENAREAL

Haus 1 (Thurgauer Str. 15) | Haus 2 (Thurgauer Str. 15a)

Sie sind noch unschlüssig?

Hier finden Sie die Übersicht sämtlicher Grundrisse zum Download. Einfach QR-Code scannen oder online unter: [www.bgo-singen.de/news/278-grundrisse-kunsthalle.html](http://www.bgo-singen.de/news/278-grundrisse-kunsthalle.html)



### Haus 1: Thurgauer Str. 15



DG	Wohnung 1.16 3,5 Zimmer   74,21 m <sup>2</sup>		Wohnung 1.17 4,5 Zimmer   107,20 m <sup>2</sup>	
4. OG	Wohnung 1.12 2,5 Zimmer   45,05 m <sup>2</sup>	Wohnung 1.13 1,5 Zimmer   37,80 m <sup>2</sup>	Wohnung 1.14 2,5 Zimmer   50,75 m <sup>2</sup>	Wohnung 1.15 3,5 Zimmer   70,63 m <sup>2</sup>
3. OG	Wohnung 1.8 2,5 Zimmer   45,05 m <sup>2</sup>	Wohnung 1.9 1,5 Zimmer   37,80 m <sup>2</sup>	Wohnung 1.10 2,5 Zimmer   50,75 m <sup>2</sup>	Wohnung 1.11 3,5 Zimmer   70,63 m <sup>2</sup>
2. OG	Wohnung 1.4 2,5 Zimmer   45,05 m <sup>2</sup>	Wohnung 1.5 1,5 Zimmer   37,80 m <sup>2</sup>	Wohnung 1.6 2,5 Zimmer   50,75 m <sup>2</sup>	Wohnung 1.7 3,5 Zimmer   70,63 m <sup>2</sup>
1. OG	Wohnung 1.1 2,5 Zimmer   43,85 m <sup>2</sup>	Wohnung 1.2 1,5 Zimmer   37,80 m <sup>2</sup>	Wohnung 1.3 2,5 Zimmer   50,75 m <sup>2</sup>	

### Haus 2: Thurgauer Str. 15a



DG	Wohnung 2.15 5,5 Zimmer   149,65 m <sup>2</sup>			
4. OG	Wohnung 2.12 3,5 Zimmer   70,80 m <sup>2</sup>	Wohnung 2.13 4,5 Zimmer   100,30 m <sup>2</sup>	Wohnung 2.14 2,5 Zimmer   53,40 m <sup>2</sup>	
3. OG	Wohnung 2.8 3,5 Zimmer   70,80 m <sup>2</sup>	Wohnung 2.9 2,5 Zimmer   49,26 m <sup>2</sup>	Wohnung 2.10 2,5 Zimmer   53,40 m <sup>2</sup>	Wohnung 2.11 2,5 Zimmer   49,24 m <sup>2</sup>
2. OG	Wohnung 2.4 3,5 Zimmer   70,80 m <sup>2</sup>	Wohnung 2.5 2,5 Zimmer   49,26 m <sup>2</sup>	Wohnung 2.6 2,5 Zimmer   53,40 m <sup>2</sup>	Wohnung 2.7 2,5 Zimmer   49,24 m <sup>2</sup>
1. OG	Wohnung 2.1 2,5 Zimmer   49,26 m <sup>2</sup>	Wohnung 2.2 2,5 Zimmer   53,40 m <sup>2</sup>	Wohnung 2.3 2,5 Zimmer   48,87 m <sup>2</sup>	